

RX001

双频模块



产品介绍

RX001 模块是非接触式双频 IC、ID 读卡模块，采用先进的射频接收线路及嵌入式微控制器设计，结合高效译码算法，完成对卡的数据接收。具有卡号识别准确、读卡无盲区、功耗低、性价比高等特点，同时支持韦根输出。可根据客户要求定制，广泛应用于门禁系统、学校管理、小区管理、会员管理、资产管理、防伪控制等领域。

产品型号

型号	电压	接口	接线定义
RX001-EM(R1265)	12V	WG26/WG34 可配置	VCC GND D0 D1 26/34 Beeper LED

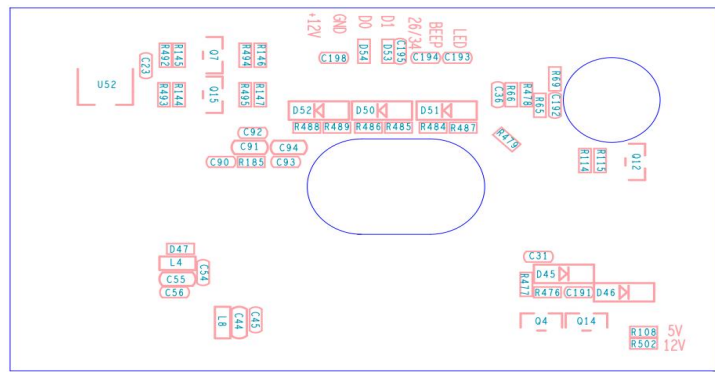
产品特性

- ◇ 体积小巧，易于安装；
- ◇ 可识别 S50/S70/CPU/NTAG/DESFIRE 等 IC 卡，以及 EM4100、TK 系列及其兼容卡。

产品参数

参数	说明
工作频率	125KHz、13.56MHz
供电电源	DC5V (±5%)
工作电流	<200mA
通讯方式	韦根 34、韦根 26 可配置
模块嵌入方式	2.54mm 间距插针
读卡距离	> 20mm (实际距离与测试卡片、应用环境相关)
支持卡类型	Mifare, Ultralight, FM11RF08, FM1208 (复旦 CPU 卡), DESFire EV1, NTAG,
工作温度	-10°C~+70°C
存储温度	-20°C~+80°C
工作湿度	15%~90%
外形尺寸	60mm×35mm (误差: ±3mm)

结构尺寸



管脚定义

管脚名称	符号	描述
1	VCC	电源
2	GND	接地
3	D0	韦根数据 1
4	D1	韦根数据 2
5	WG26/34	韦根 26/34 转换
6	BEEPER	蜂鸣器
7	LED	LED

全国咨询热线：0755-29062099-8018

欲了解更多联系方式及产品信息，请登录中控瑞迪优官方网站：www.zkradio.com

注：以上图片及内容仅供参考，由于产品不断更新，广东中控瑞迪优不承担由于实际与参数资料不符所导致的任何争议，如有有改动，恕不另行通知。版权归广东中控瑞迪优电子有限公司所有。



微信公众号



企业官网