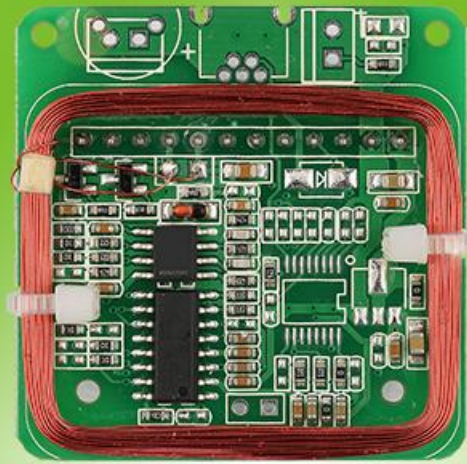


IDM240 系列

ID 模块



产品介绍

IDM240 系列模块是 125KHz ID 卡读卡模块, 采用先进的射频接收线路和嵌入式微控制器, 结合高效译码算法, 完成对 EM4100 及其兼容式 ID 卡的数据接收。具有卡号识别准确、读卡无盲区、功耗低、性价比高等特点, 提供 TTL、韦根 26 和 RS232 接口选择。可根据客户要求定制, 广泛应用于门禁系统、学校管理、小区管理、会员管理、资产管理、防伪控制等领域。

产品型号

型号	电压	接口	输出方式
IDM240-5-T(M133)	5V	TTL	可设置连续输出卡号或输出一次卡号
IDM240-5-W (M137)	5V	WG26	刷一次卡输出一次卡号
IDM240-5-R (M139)	5V	RS232	刷一次卡输出一次卡号

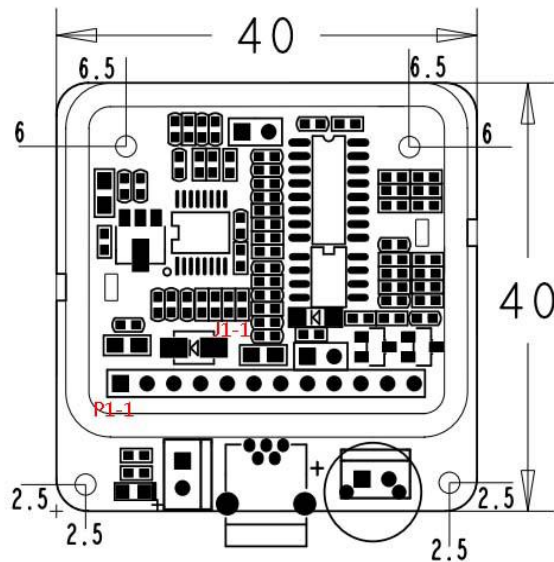
产品特性

- ◇ 体积小巧，易于安装；
- ◇ 支持 EM4100、TK 系列及其兼容卡；
- ◇ 提供 TTL、韦根 26、RS232 可选；
- ◇ 可设置连续输出卡号或输出一次卡号。

产品参数

参数	说明
工作频率	125KHz
波特率	9600 - 115200bit/s(指令可配, 默认 115200bit/s)
供电电源	DC5V ($\pm 5\%$)
工作电流	<100mA
通讯方式	TTL、韦根 26、RS232 可选
模块嵌入方式	2.54mm 间距插针
线圈连接方式	2.54 插针或 2.0 卧式插座可选
读卡距离	> 50mm (实际距离与测试卡片、应用环境相关)
支持卡类型	EM4100, TK4100 及其兼容卡
工作温度	-10°C~+70°C
存储温度	-20°C~+80°C
工作湿度	15%~90%
外形尺寸	40mm×40mm (误差: ± 3 mm)

结构尺寸



管脚定义

管脚名称	符号	描述
P1-1	VCC	电源正
P1-2	GND	电源地
P1-3	TXD/WG0	TXD 用于串口数据输出/WG0 为韦根 DATA0
P1-4	WG1	韦根 DATA1
P1-5	NC	不用连接
P1-6	NC	不用连接
P1-7	NC	不用连接
P1-8	ANT1	天线接口 1
P1-9	ANT2	天线接口 2
P1-10	A0	如果=0: 有卡连续输出串口数据;如果=1: 有卡只输出一次(此功能只有设置 UART 接口模块具有, 韦根只输出 1 次)
P1-11	A1	有无卡状态指示(1:无卡指示; 0:有卡指示)
P1-12	A2	蜂鸣器和 LED 驱动引脚, 读到卡给出 200ms 高电平
J1-1	TX1	2.0mm 天线卧贴座接口 1 (选配)
J1-2	TX2	2.0mm 天线卧贴座接口 2 (选配)

全国咨询热线: 0755-29062099-8018

欲了解更多联系方式及产品信息, 请登录中控瑞迪优官方网站: www.zkradio.com

注: 以上图片及内容仅供参考, 由于产品不断更新, 广东中控瑞迪优不承担由于实际与参数资料不符所导致的任何争议, 如有有改动, 恕不另行通知。版权归中控瑞迪优电子有限公司所有。



微信公众号



企业官网